

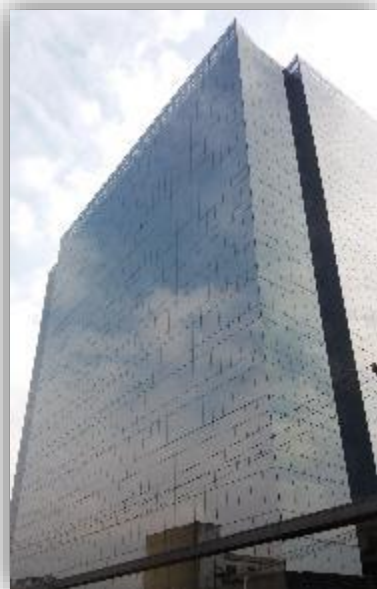


**LOCAÇÃO**

**Salas Comerciais e Vagas de Garagem**

**JUNHO/2024**

# PORTO - Porto Atlântico Leste (Bloco 1)



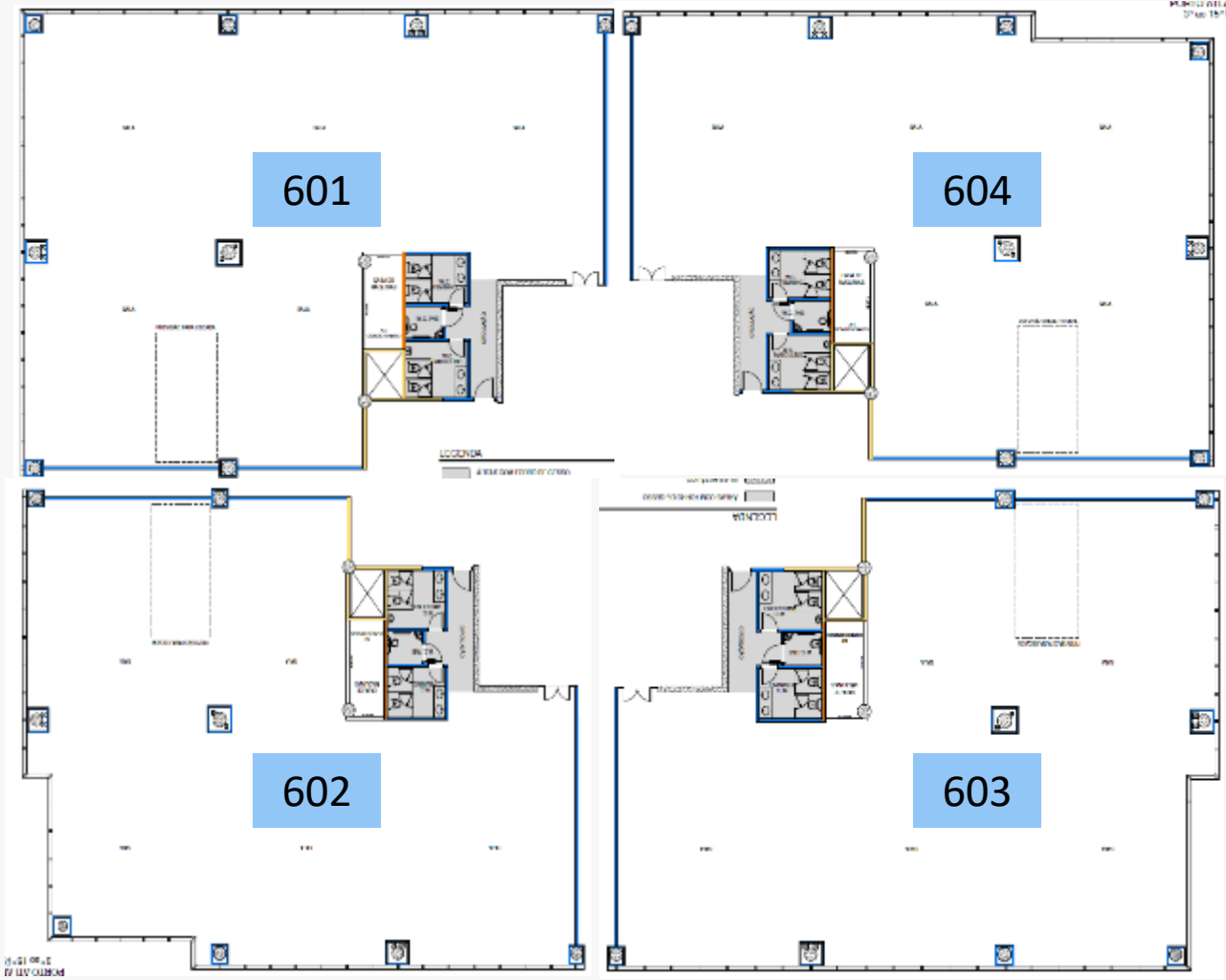
## Descrição:

- Previsão p/ piso elevado
- Ar condicionado central
- Brigada de incêndio 24h
- Sistema CFTV
- Controle de acesso
- Gerador área comum
- Vagas privadas

Endereço	Área privativa (m <sup>2</sup> )	Aluguel (R\$/mês)	Condomínio (R\$/mês)	IPTU (R\$/cota)	TOTAL (R\$/mês)	Vagas de garagem
Rua Equador, 43 - Sala 601	516,19	37.300	8.114,56	7.771,40	53.185,96	10
Rua Equador, 43 - Sala 602	496,74	35.100	7.808,83	7.485,10	50.393,93	9
Rua Equador, 43 - Sala 603	505,52	35.600	7.946,93	7.650,90	51.197,83	9
Rua Equador, 43 - Sala 604	505,84	36.700	7.951,72	7.635,80	52.287,52	9
<b>6º andar</b>	<b>2024,29</b>	<b>144.700,00</b>	<b>31.822,04</b>	<b>30.543,20</b>	<b>207.065,24</b>	<b>37</b>

# PORTO - Porto Atlântico Leste (Bloco 1)

A  
v  
·  
P  
r  
o  
f  
·  
P  
e  
r  
e  
i  
r  
a  
  
R  
e  
i  
s



Avenida Cidade de Lima

# CENTRO – Centro Empresarial Candido Mendes

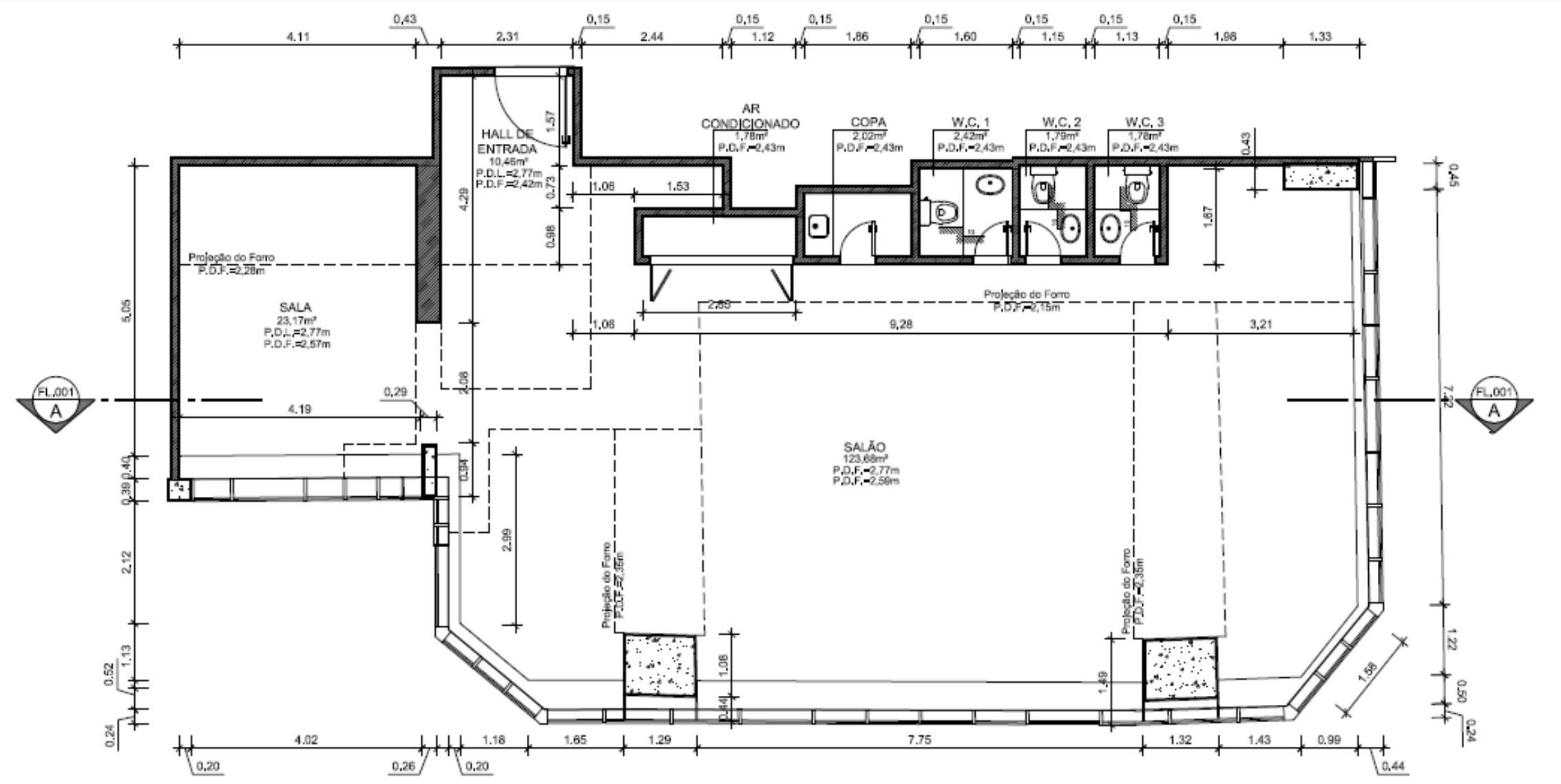


## Descrição:

- Piso em carpete
- Forro em gesso
- Ar cond. central
- Brigada 24h
- Sistema CFTV
- Gerador área comum

Endereço	Área privativa (m <sup>2</sup> )	Aluguel (R\$/mês)	Condomínio (R\$/mês)	IPTU (R\$/cota)	TOTAL (R\$/mês)
Rua da Assembleia, 10 – Sala 1412	175,05	7.813	5.138	1.769,8	14.720

# CENTRO – Centro Empresarial Candido Mendes (planta baixa sala 1412)



# CENTRO – Centro Empresarial Candido Mendes

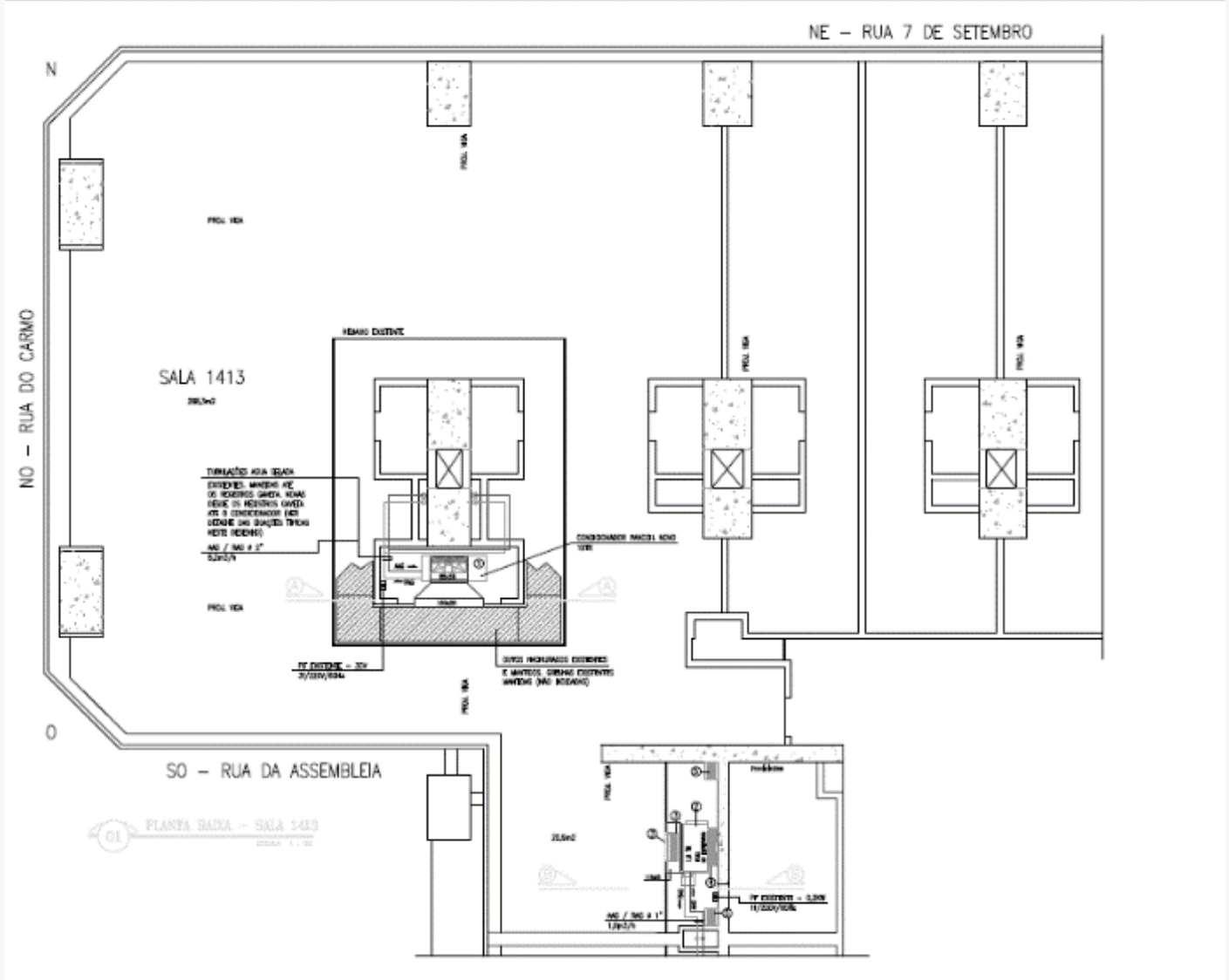


## Descrição:

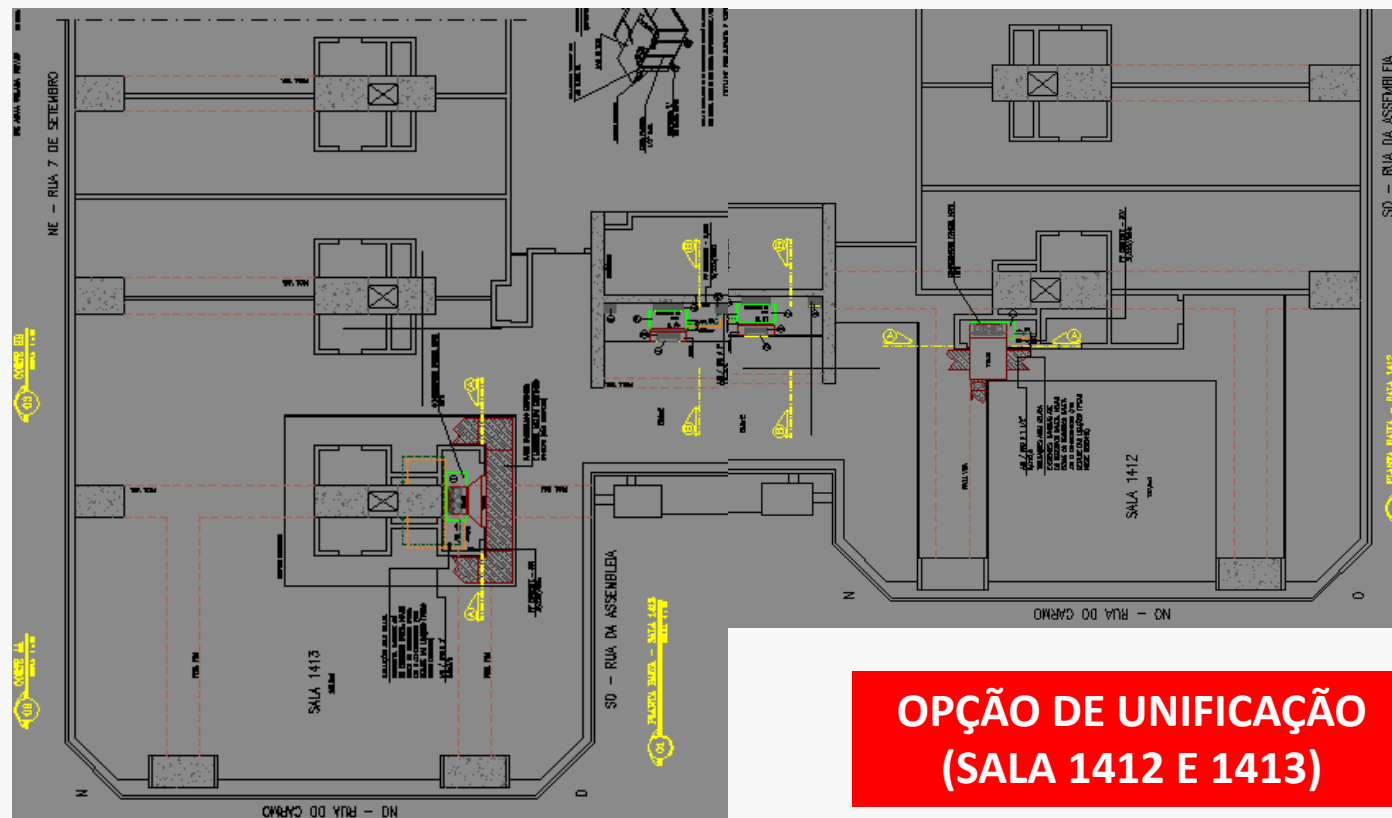
- Piso em carpete
- Forro em gesso
- Ar cond. central
- Brigada 24h
- Sistema CFTV
- Gerador área comum

Endereço	Área privativa (m <sup>2</sup> )	Aluguel (R\$/mês)	Condomínio (R\$/mês)	IPTU (R\$/cota)	TOTAL (R\$/mês)
Rua da Assembleia, 10 – Sala 1413	288,30	12.343	8.076	1.779	22.198

# CENTRO – Centro Empresarial Candido Mendes (planta baixa sala 1413)



# CENTRO – Centro Empresarial Candido Mendes (sala 1412 e 1413)



**OPÇÃO DE UNIFICAÇÃO  
(SALA 1412 E 1413)**

Endereço	Área privativa (m <sup>2</sup> )	Aluguel (R\$/mês)	Condomínio (R\$/mês)	IPTU (R\$/cota)	TOTAL (R\$/mês)
Rua da Assembleia, 10 – Sala 1412 e 1413	463,35	20.156	13.214	3.548	36.918



# CENTRO – Centro Empresarial Candido Mendes

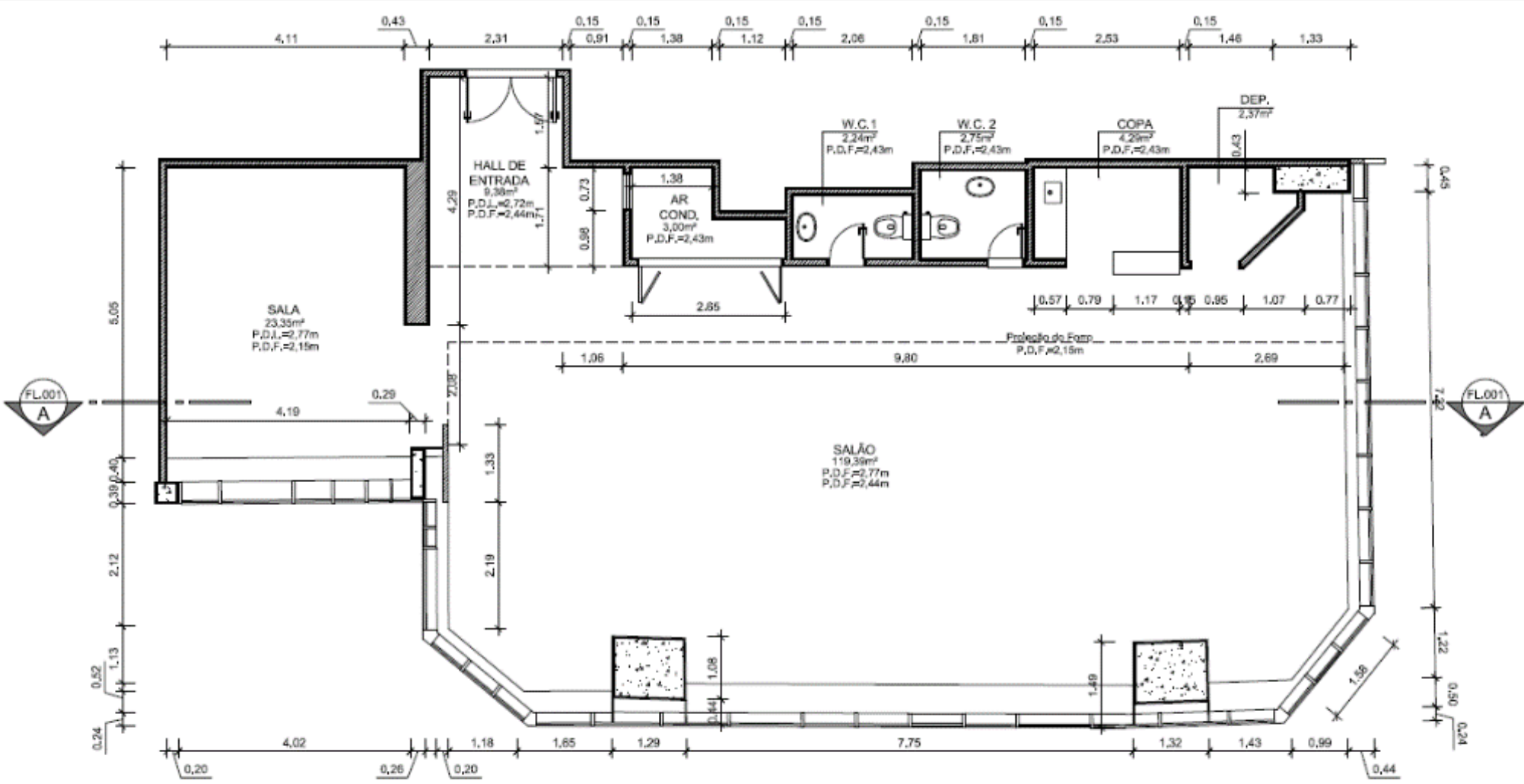


## Descrição:

- Forro modular
- Ar cond. central
- Brigada 24h
- Sistema CFTV
- Gerador área comum
- Copa

Endereço	Área privativa (m <sup>2</sup> )	Aluguel (R\$/mês)	Condomínio (R\$/mês)	IPTU (R\$/cota)	TOTAL (R\$/mês)
Rua da Assembleia, 10 – Sala 2412	175,05	8.331	5.138	1.770	15.238

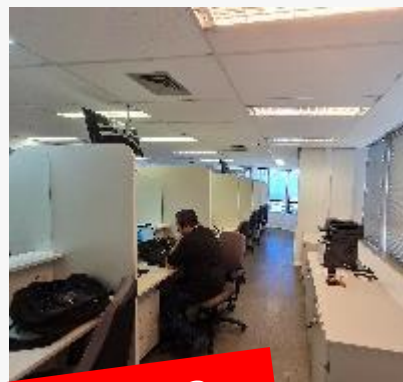
# CENTRO – Centro Empresarial Candido Mendes (planta baixa sala 2412)



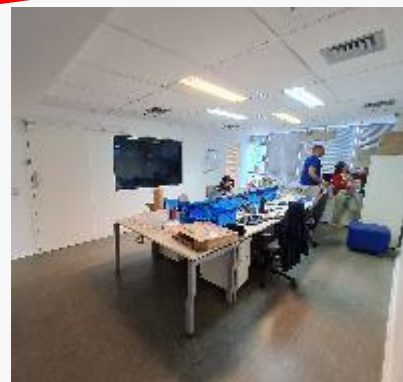
02 PLANTA BAIXA - ARQUITETURA  
ESC. 1/75



# CENTRO – Centro Empresarial Candido Mendes



**MOBILIÁRIO INCLUSO**



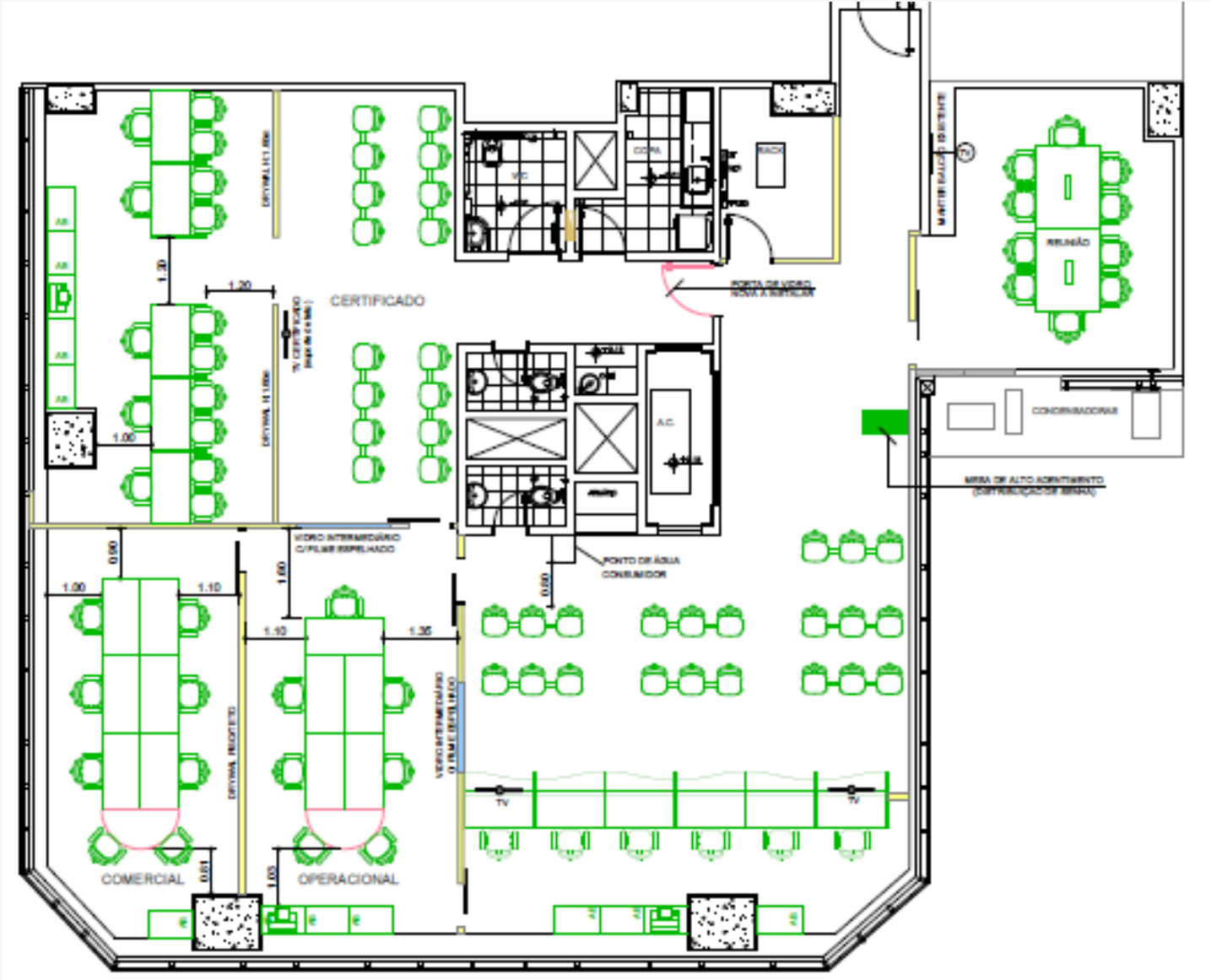
## Descrição:

- Piso vinílico
- Forro em gesso
- Ar cond. central
- Split nos ambientes
- Mobiliado
- Inclui eletrodomésticos

Endereço	Área privativa (m <sup>2</sup> )	Aluguel (R\$/mês)	Condomínio (R\$/mês)	IPTU (R\$/cota)	TOTAL (R\$/mês)
Rua da Assembleia, 10 – Sala 2613	288,30	12.620	8.076	2.643	23.339



# CENTRO – Centro Empresarial Candido Mendes (planta baixa sala 2613)



# CENTRO – Centro Empresarial Rio Branco



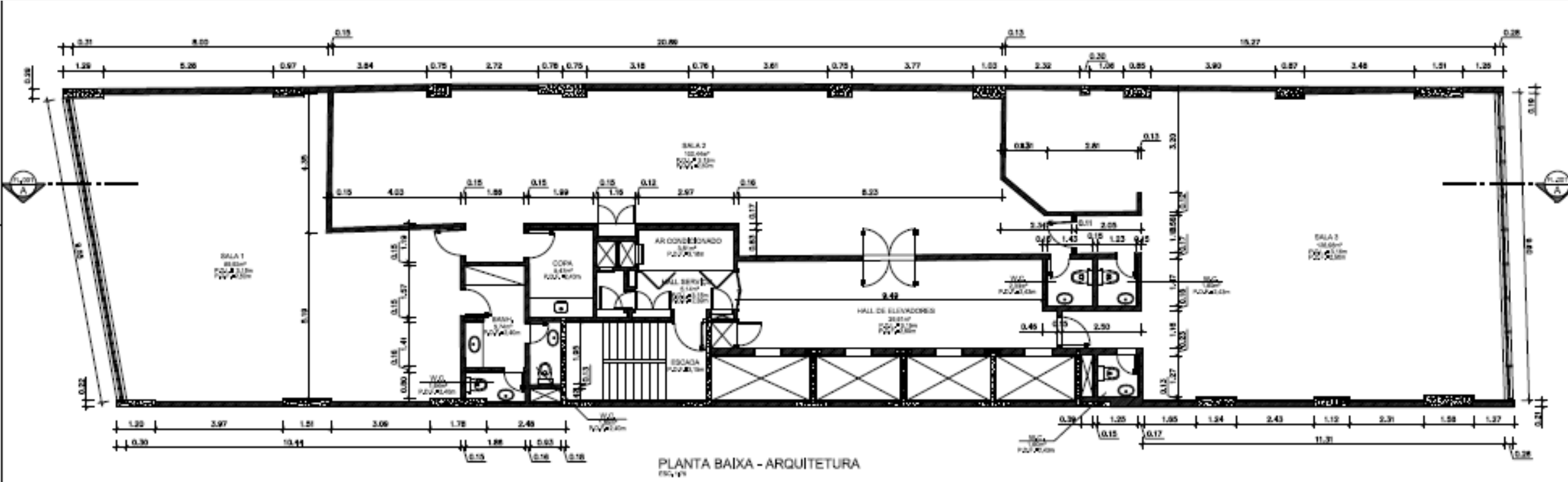
## Descrição:

- Hall exclusivo
- Piso em contrapiso
- Forro modular
- Ar cond. central
- Sistema CFTV

Endereço	Área privativa (m <sup>2</sup> )	Aluguel (R\$/mês)	Condomínio (R\$/mês)	IPTU (R\$/cota)	TOTAL (R\$/mês)
Av. Rio Branco, 116 - 11º andar	354	9.600	5.586	3.960	19.146



# CENTRO – Centro Empresarial Rio Branco (planta baixa 11º andar)



# CENTRO – Centro Empresarial Rio Branco



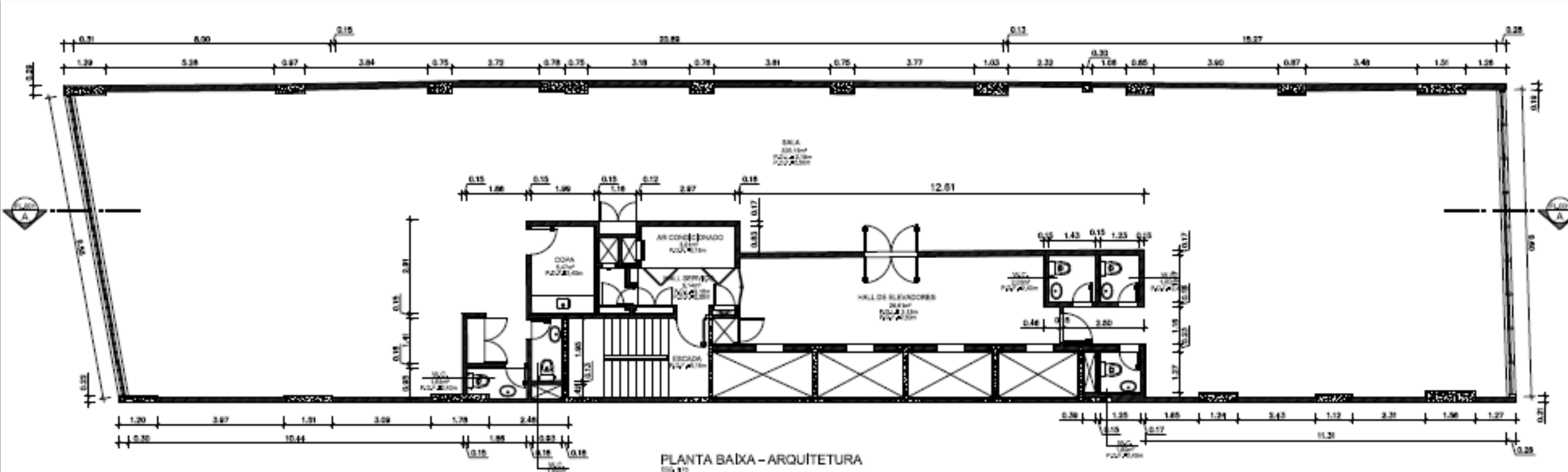
## Descrição:

- Hall exclusivo
- Piso em contrapiso
- Forro modular
- Ar cond. central
- Sistema CFTV

Endereço	Área privativa (m <sup>2</sup> )	Aluguel (R\$/mês)	Condomínio (R\$/mês)	IPTU (R\$/cota)	TOTAL (R\$/mês)
Av. Rio Branco, 116 - 12º andar	354	9.600	5.586	3.960	19.146



# CENTRO – Centro Empresarial Rio Branco (planta baixa 12º andar)





# CENTRO – Centro Empresarial Rio Branco



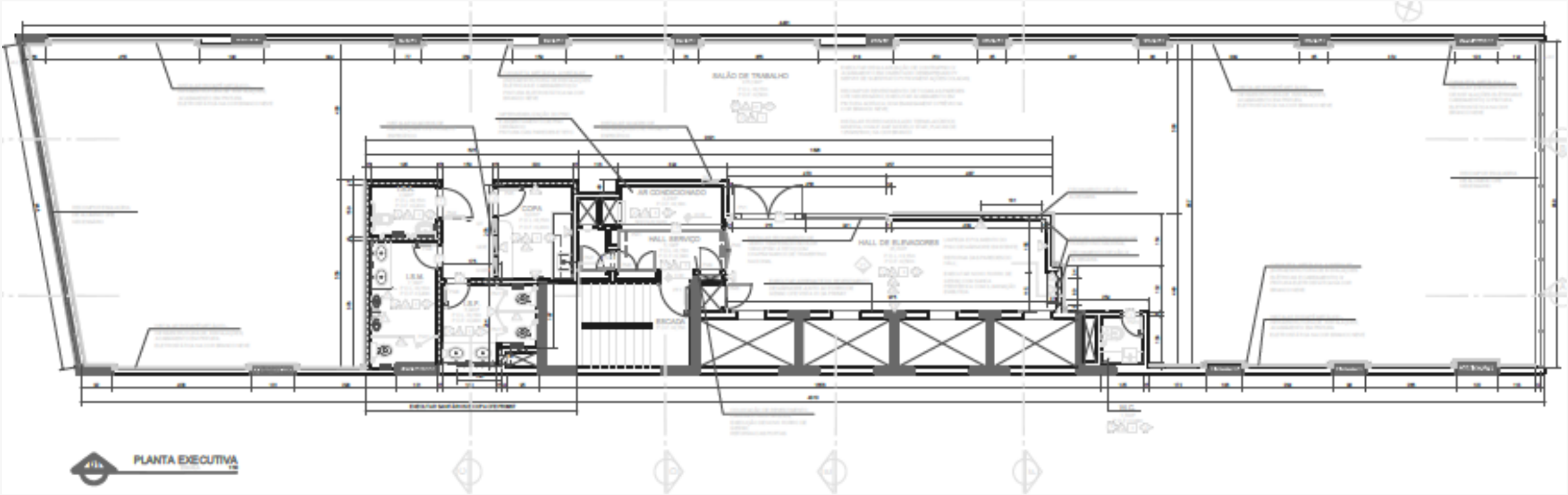
## Descrição:

- Hall exclusivo
- Piso em contrapiso
- Forro modular
- Ar cond. central
- Sistema CFTV

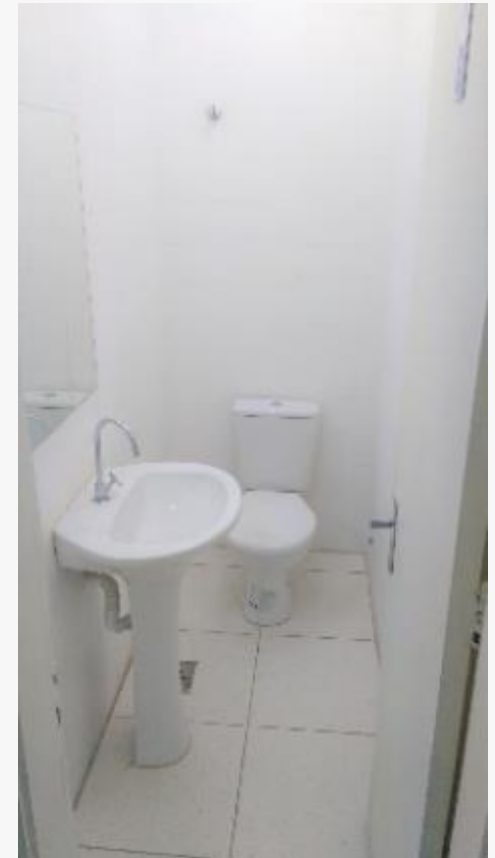
Endereço	Área privativa (m <sup>2</sup> )	Aluguel (R\$/mês)	Condomínio (R\$/mês)	IPTU (R\$/cota)	TOTAL (R\$/mês)
Av. Rio Branco, 116 - 16º andar	354	9.600	5.586	3.960	19.146



# CENTRO – Centro Empresarial Rio Branco (planta baixa 16º andar)



# CENTRO – Mirante da Cidade



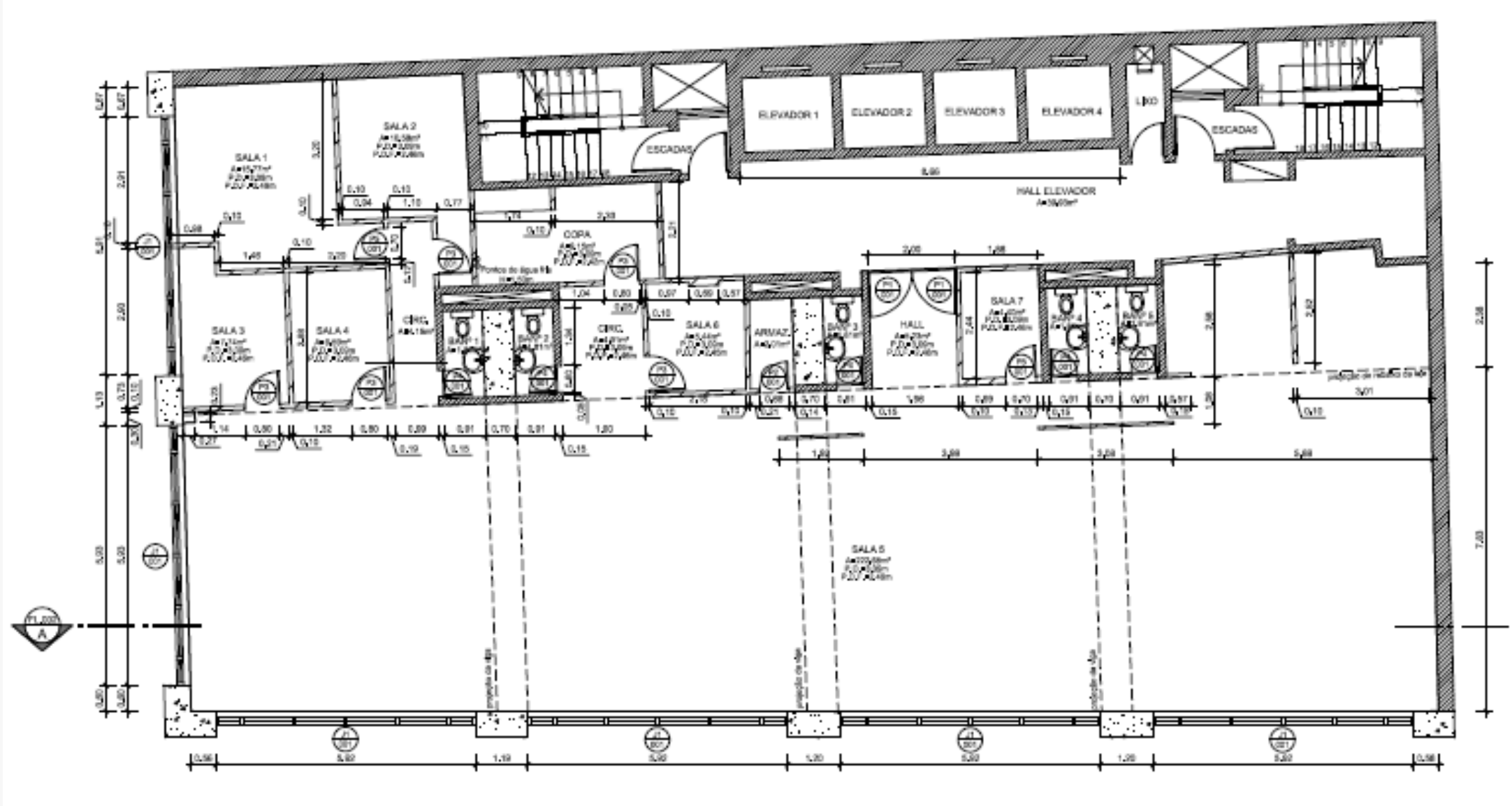
## Descrição:

- Hall exclusivo e reformado
- Piso carpete
- Forro em gesso
- Ar cond. central
- Sistema CFTV

Endereço	Área privativa (m <sup>2</sup> )	Aluguel (R\$/mês)	Condomínio (R\$/mês)	IPTU (R\$/cota)	TOTAL (R\$/mês)
R. Primeiro de Março, 23 – 6º andar	322	7.634	10.078	3.132	20.843



# CENTRO – Mirante da Cidade (planta baixa 6º andar)



# CENTRO – Mirante da Cidade



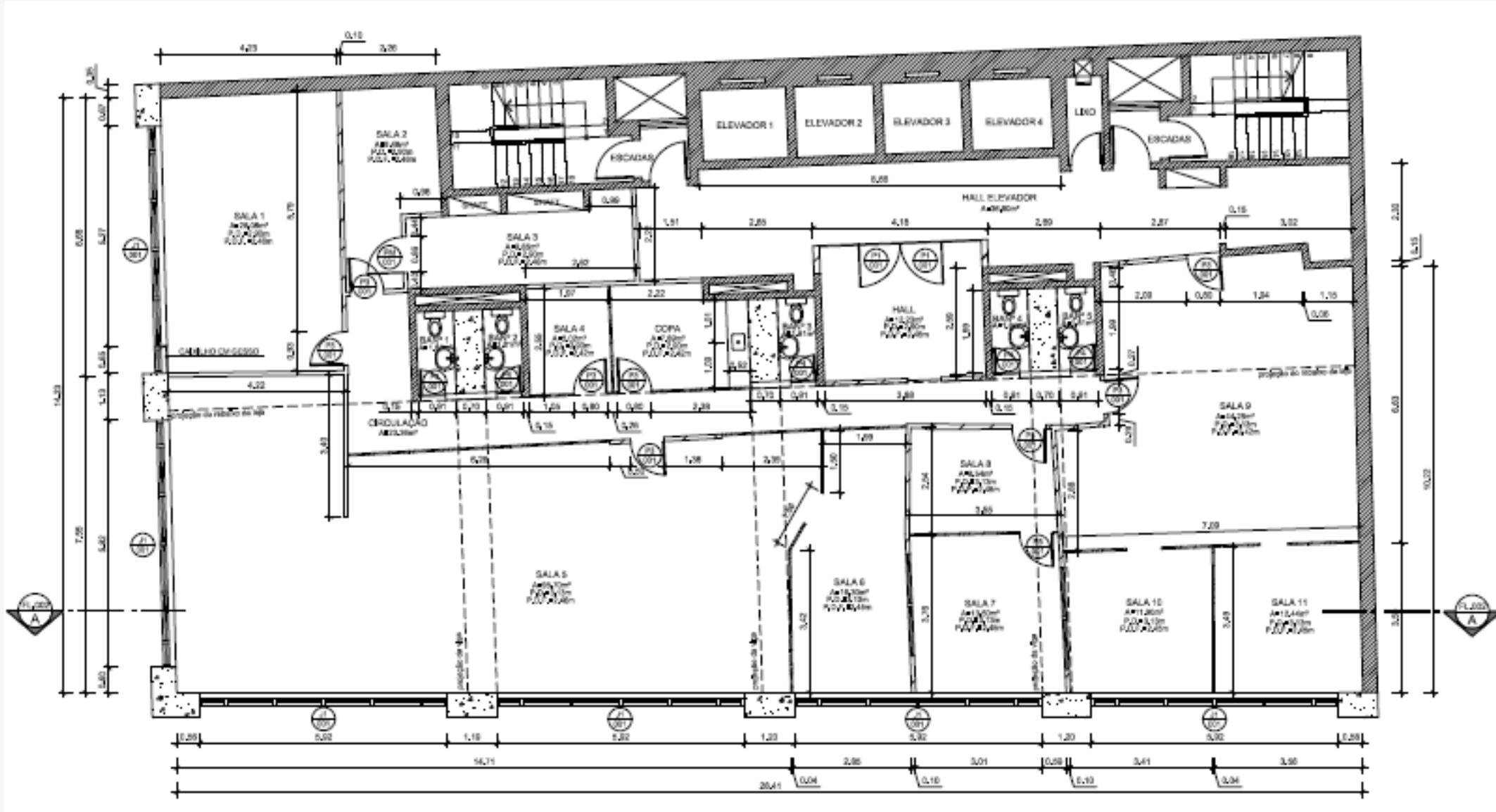
## Descrição:

- Hall exclusivo e reformado
- Piso em contrapiso
- Forro em gesso
- Ar cond. central
- Sistema CFTV

Endereço	Área privativa (m <sup>2</sup> )	Aluguel (R\$/mês)	Condomínio (R\$/mês)	IPTU (R\$/cota)	TOTAL (R\$/mês)
R. Primeiro de Março, 23 – 7º andar	322	7.634	10.078	3.132	20.843



# CENTRO – Mirante da Cidade (planta baixa 7º andar)



# CENTRO – Índico



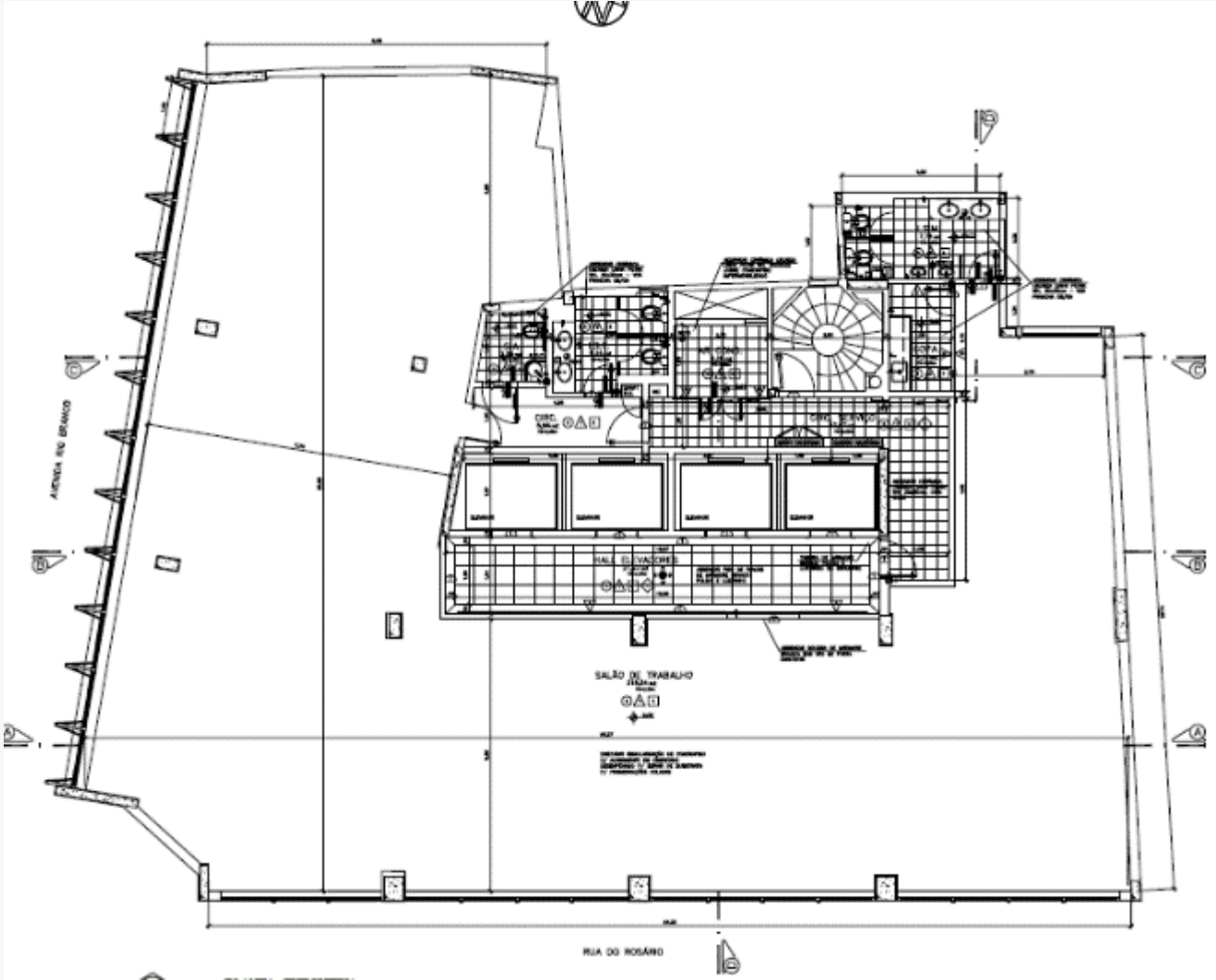
## Descrição:

- Andar reformado
- *Hall* exclusivo
- Piso elevado
- Forro modular
- Ar cond. central
- Sistema CFTV

Endereço	Área privativa (m <sup>2</sup> )	Aluguel (R\$/mês)	Condomínio (R\$/mês)	IPTU (R\$/cota)	TOTAL (R\$/mês)
Av. Rio Branco, 103 - 19º andar	359	10.530	6.182	3.433	20.146

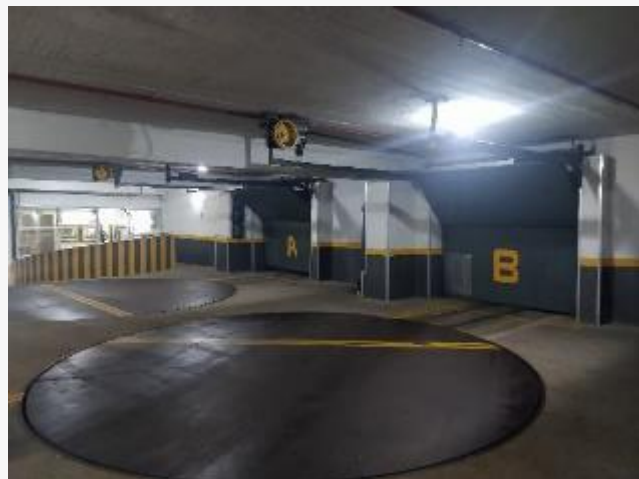


# CENTRO – Índico (Planta baixa 19º andar)





# CENTRO – Garagem Marrecas



Endereço	Aluguel (R\$/mês)	Condomínio (R\$/mês)	IPTU (R\$/cota)	TOTAL (R\$/mês)
R. das Marrecas, 39 - Vaga 233	0,00	325	119	444
R. das Marrecas, 39 - Vaga 262	0,00	325	119	444
R. das Marrecas, 39 - Vaga 263	0,00	325	119	444
R. das Marrecas, 39 - Vaga 264	0,00	325	119	444
R. das Marrecas, 39 - Vaga 286	0,00	325	119	444
R. das Marrecas, 39 - Vaga 287	0,00	325	119	444
R. das Marrecas, 39 - Vaga 310	0,00	325	119	444
R. das Marrecas, 39 - Vaga 312	0,00	325	119	444
<b>TOTAL</b>	<b>0,00</b>	<b>2.600</b>	<b>951</b>	<b>3.551</b>



# POLÍTICA DE COMISSIONAMENTO:

---

## LOCAÇÃO:

### ***Comissão:***

- *1,5 aluguel nominal;*
- *R\$ 1.000 por cada vaga de garagem.*

- As condições comerciais aqui apresentadas passam a vigorar a partir de JUNHO/2024, restando canceladas as anteriores a essa data.
- Cenários não considerados nos termos acima serão tratados em caráter especial.
- As vagas de garagem podem ser alugadas juntamente com as salas comerciais.
- Este material tem caráter não vinculativo, sendo facultado ao Infraprev seguir ou não com as tratativas de locação, de acordo com as condições de cada negociação.

